

SABOTS

A AILES INTERIEURES

■ Application

Les sabots à ailes intérieure possèdent des attaches pliées vers l'intérieur qui permettent une fixation «invisible» sur la poutre maîtresse. Ils sont principalement utilisés dans les coins.

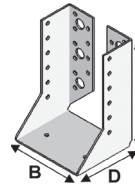
■ Galva 20 µm

Description technique

Code	Description	kg /	B	C	D	ep	Ø5	AILE 1		AILE 2	
								Ø13	Ø5	Ø13	Ø5
SI060100	SI 64x100	50 16	60	100	70	2,0	16	4	8		
SI064128	SI 64x128	50 18	64	128	70	2,0	18	4	10		
SI070125	SI 70x125	50 20	70	125	70	2,0	18	4	10		
SI070155	SI 70x155	50 20	70	155	70	2,0	18	4	10		
SI076152	SI 76x152	50 22	76	152	70	2,0	20	6	12		
SI080120	SI 80x120	50 18	80	120	80	2,0	18	4	12		
SI080180	SI80x180	20 10	80	180	80	2,0	26	6	14		
SI900205	SI 90x145	20 12	90	145	80	2,0	32	8	18		
SI100140	SI 100x140	50 22	100	140	80	2,0	20	6	12		
SI100170	SI 100x170	50 25	100	170	80	2,0	26	6	14		
SI100200	SI 100x200	20 12	100	200	80	2,0	30	6	16		
SI120160	SI 120x160	50 29	120	160	80	2,0	30	6	16		
SI120190	SI 120x190	20 12	120	190	80	2,0	30	6	16		
SI140180	SI 140 x180	20 12	140	180	80	2,0	30	6	16		
SI140200	SI 140x200	25 18	140	200	80	2,0	32	8	18		
SI160200	SI 160x200	25 25	160	200	80	2,0	32	8	18		
SI200240	SI 200x240	25 25	200	240	80	2,0	42	10	22		

Consommables

SI



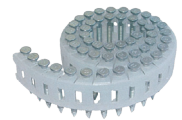
Sabots à ailes intérieures

100 - 240
Ø 5 - 13

Produits associés



Cloueur pneumatique
C 41/65 P1
Code : **12C3365M**



Pointes ancrage
Annelée galva HDG
Code : **MAX4135G**



Cloueur pneumatique
F 40/65 G2
Code : **12AG3465MC**



Ancrage avec gaz
Code : **P3440356**

Plus d'informations sur
notre site internet :





Code	Description	$F_{z,bas\ min}^{TOT}(kN)$	$F_{z,bas\ max}^{TOT}(kN)$	$F_{z,bas\ min}^{PART}(kN)$	$F_{z,bas\ max}^{PART}(kN)$
SI060100	SI 64x100	-	-	7.6	13.6
SI064128	SI 64x128	-	-	10.9	16.2
SI070125	SI 70x125	-	-	10.5	16
SI070155	SI 70x155	-	-	9.2	18.9
SI076152	SI 76x152	-	-	9.2	18.9
SI080120	SI 80x120	11.2	27.5	6.4	18.1
SI080180	SI 80x180	18.5	37.8	11.6	23.6
SI100140	SI 100x140	15.1	33.1	8.4	18.9
SI100170	SI 100x170	18.5	37.8	11.4	23.6
SI100200	SI 100x200	20.8	42.5	11.6	23.6
SI120160	SI 120x160	18.5	37.8	10.7	23.6
SI120190	SI 120x190	20.8	42.5	11.6	23.6
SI140180	SI 140 x180	20.8	42.5	11.6	23.6
SI140200	SI 140x200	24.7	40.1	12.5	20.3
SI160200	SI 160x200	24.7	40.1	12.5	20.3
SI200240	SI 200x240	34.5	56.1	17.0	27.6

Qualité de l'acier S 250 GD / 1.4571



Sous réserve de modifications. Informations données à titre indicatif, Alsafix ne serait être tenu responsable en cas de mise en œuvre sans calcul et essais préalables propres à chaque cas.

Plus d'informations sur
notre site internet :

