




# POINTES EN ROULEAUX POUR CLOUEURS HAUTE PRESSION

## CP-W8

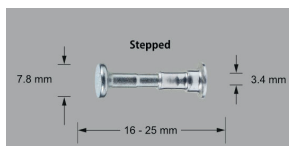
### Description technique

Code	Désignation		kg / 			
CPW822W4	CP-W8/22*	2 000	6	22	8,0	3,4
CPW825W4	CP-W8/25*	2 000	7	25	8,0	3,4
CPW830W4	CP-W8/30	2 000	8	30	8,0	3,4
CPW835W4	CP-W8/35	2 000	9	35	8,0	3,4
CPW840W4	CP-W8/40	2 000	10	40	8,0	3,4
CPW845W4	CP-W8/45	2 000	11	45	8,0	3,4
CPW850W4	CP-W8/50	2 000	12	50	8,0	3,4
CPW852W4	CP-W8/52	2 000	12	52	8,0	3,4

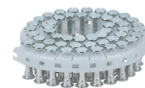
\* avec un guide en aluminium

<b>Matériau</b>	Acier au carbone "SP"
<b>Dureté</b>	> HRC56
<b>Revêtement en zinc</b>	> 5µm

Les pointes sont fabriquées en acier classé Euroclass A1 conformément à la norme EN13501-1 et au règlement délégué de la Commission 2016/364.



CP-W8



Pointes en rouleaux CP-W8  
22 - 52 mm  
Ø 3,4 mm

### Produit associé



Cloueur pneumatique  
HN 120  
Code : **HN120A**

Plus d'informations sur notre site internet :

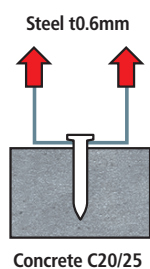




## ■ Fixation au béton

### Charges caractéristiques

#### Test result



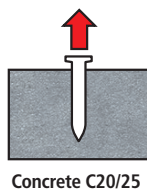
#### Charges maximales (kN)

CPW825W4		
1	1,32	Sortir
2	1,63	
3	1,34	
4	1,37	
5	1,38	
6	1,21	
<b>Ave.</b>	<b>1,38</b>	
<b>Charges caractéristiques</b>		<b>0,95</b>

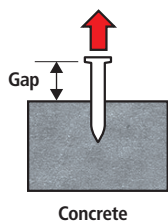
#### Charges maximales (kN)

CPW840W4		
1	3,46	Sortir
2	3,81	
3	3,65	
4	3,21	
5	3,35	
6	3,42	
<b>Ave.</b>	<b>3,48</b>	
<b>Charges caractéristiques</b>		<b>2,82</b>

#### Test result



### Donnée de test



#### Moyenne des charges maximales (kN)

Béton	CPW822W4	
	Écart (mm)	Charge (kN)
C20	7,90	1,75
C40	7,00	2,05
C50	7,62	2,10
C60	7,27	2,56

#### Moyenne des charges maximales (kN)

Béton	CPW852W4	
	Écart (mm)	Charge (kN)
C20	32,06	2,42
C40	33,21	2,46
C50	32,77	3,25
C60	32,81	2,32

Plus d'informations sur  
notre site internet :



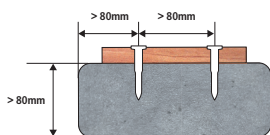


### Exigences d'application

Épaisseur du béton : > 80 mm

Distance au bord : > 80 mm

Espacement : > 80mm



### Sélection des pointes

Matière	Modèle
Plaque imperméable	CPW822W4
Métal < 1,4 mm	
Acier léger < 2,3 mm	CPW822W4 CPW825W4
Contre-plaqué < 12 mm	CPW830W4
Contre-plaqué < 18 mm	CPW835W4
Contre-plaqué < 25 mm	CPW840W4
Bois < 38 mm	CPW8852W4

## ■ Fixation de l'acier mince à l'acier avec, CPW822W4, CPW825W4

### Charges caractéristiques

#### Résistances de tension (kN)

Épaisseur du matériau supérieur (mm)	Épaisseur du matériau de base (mm)						
	3,00	4,00	5,00	6,00	8,00	10,0	12,0
0,70	2,24	2,24	2,24	2,24	2,24	2,24	2,24
0,88	2,84	3,21	3,21	3,21	3,21	3,21	3,21
1,00	2,84	3,48	3,86	3,86	3,86	3,58	3,58
1,25	2,84	3,48	4,38	4,61	4,87	3,58	3,58
1,50	2,84	3,48	4,38	4,61	5,06	3,58	3,58
2,00	2,84	3,48	4,38	4,61	5,06	3,58	3,58
2,50	2,84	3,48	4,38	4,61	5,06	3,58	3,58
3,00	2,84	3,48	4,38	4,61	5,06	3,58	3,58

#### Résistance au cisaillement

Épaisseur du matériau supérieur (mm)	Épaisseur du matériau de base (mm)						
	3,00	4,00	5,00	6,00	8,00	10,0	12,0
0,70	2,95	2,95	2,95	2,95	2,95	2,95	2,95
0,88	3,29	3,29	3,29	3,29	3,29	3,29	3,29
1,00	3,52	3,52	3,52	3,52	3,52	3,52	3,52
1,25	4,40	4,40	4,40	4,40	4,40	4,40	4,40
1,50	5,28	5,28	5,28	5,28	5,28	5,28	5,28
2,00	5,76	5,76	5,76	5,76	5,76	5,76	5,76
2,50	6,01	6,01	6,01	6,01	6,01	6,01	6,01
3,00	6,26	6,26	6,26	6,26	6,26	6,26	6,26

Plus d'informations sur notre site internet :

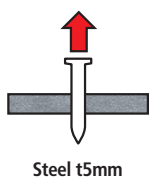




## ■ Fixation du bois à l'acier avec CPW830W4, CPW835W4, CPW845W4, CPW850W4, CPW852W4

### Charges caractéristiques

Test result



Steel t5mm

### Charges maximales (kN)

CPW840W4		
1	5,96	Sortir
2	5,74	
3	5,82	
4	5,63	
5	5,79	
6	5,53	
Ave.	5,75	
Charges caractéristiques		5,40

### Exigences d'application

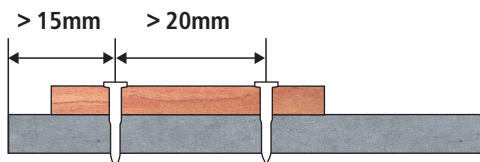
#### Épaisseur de l'acier

3 mm		
4 mm		
6 mm		
8 mm		
10 mm		
	S235	S355

L'ensemble des pointes

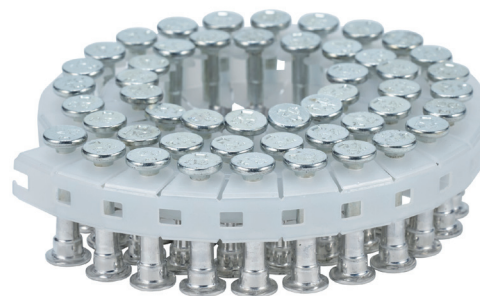
Distance des bords > 15 mm

Espacement > 20 mm



### Sélection des pointes

Matière	Modèle
Métal < 1,4 mm	CPW822W4 CPW825W4
Acier léger < 2,3 mm	CPW822W4 CPW825W4
Contre-plaqué < 6 mm	CPW825W4
Contre-plaqué < 12 mm	CPW830W4
Contre-plaqué 18 mm	CPW835W4
Contre-plaqué < 25 mm	CPW840W4
Bois < 38 mm	CPW852W4



Plus d'informations sur notre site internet :



Sous réserve de modifications. Informations données à titre indicatif, Alsafix ne serait être tenu responsable en cas de mise en oeuvre sans calcul et essais préalables propres à chaque cas.