

05/40 P1

DRUCKLUFTKLAMMERGERÄTE

ANWENDUNGSBEREICHE

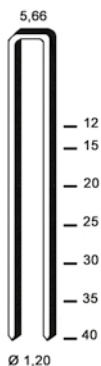
Befestigung von Fußleisten, Gipskartonplatten, Latten, Profilen, Möbelindustrie. Innenausstattung der Autos.



code **12S9040**

BEFESTIGUNGSMITTELN

E - EM - ES



E
12 - 40 mm
Ø 1,20 mm

EM
15 - 40 mm
Ø 1,00 mm

ES
12 - 40 mm
Ø 0,9 x 1,2 mm

GERÄTE DATEN

. Code	12S9040
. Auslöseart	Kontakt
. Länge / Breite / Höhe	255 / 67 / 232 mm
. Gewicht	1,10 Kg
. Magazinkapazität	100
. Nagellänge	12 - 40 mm
. Nageldurchmesser	0,9 x 1,2 mm
. Arbeitschuch	5-8 bars
. Luftverbrauch	0,80 l

EIGENSCHAFTEN

- . Verstellbare Abluftkappe

CONTACT

ALSAFIX
CS 60023 - 114a rue Principale - F-67240 GRIES
Tel. : +33 3 88 72 42 41 - Fax : +33 3 88 72 17 15
alsafix@alsafix.com - www.alsafix.com

ALSAFIX
www.alsafix.com