

LL 37/65 P1

CLOUEUR PNEUMATIQUE POUR POINTES EN BOIS

APPLICATION

Conçu pour pointe en bois LignoLoc®

Idéal pour les charpentiers et menuisiers

Bardage, parquet, cercueil, caisse en bois, lamellé collé

Utilisé aussi bien dans la construction intérieure qu'extérieure.

PROJECTILES

CLOU LIGNOLOC®



code **101F44AC**

DESCRIPTION TECHNIQUE

. Code	101F44AC
. Tir	coup / coup ou rafale
. Dimensions L / l / h	275 / 130 / 322 mm
. Poids	2.40 Kg
. Capacité du chargeur	300
. Longueurs des projectiles	50 - 65 mm
. Diamètre des projectiles	3.7 mm
. Pression d'utilisation	5-8 bars

AVANTAGES



- Pas de préperçage
- Pas besoin de colle, soudure de la structure du bois
- Beaucoup plus rapide qu'une cheville bois
- Fabriqué en bois de hêtre Allemand
- Résistant à l'eau

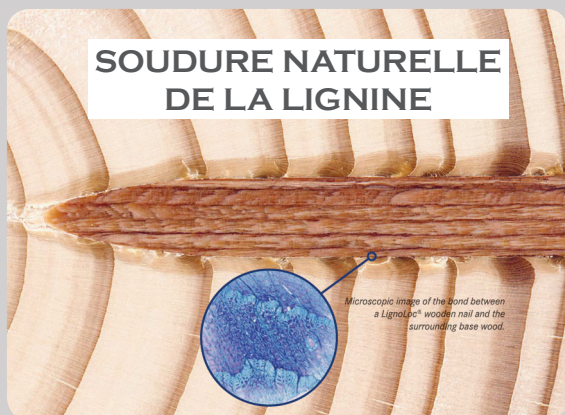


- Ne travaille pas
- Meilleure résistance au feu qu'une pointe métal
- Absence de pont thermique
- Absence de corrosion
- Ecologique



- Facilement réutilisable
- N'abime pas les outils de coupe
- Réglage de profondeur
- Déflecteur orientable
- Livré avec embout bardage

SOUDURE NATURELLE DE LA LIGNINE



CONTACT

ALSAFIX

CS 60023 - 114a rue Principale - F-67240 GRIES

Tel. : +33 3 88 72 42 41 - Fax : +33 3 88 72 17 15

alsafix@alsafix.com - www.alsafix.com

ALSAFIX
www.alsafix.com®