

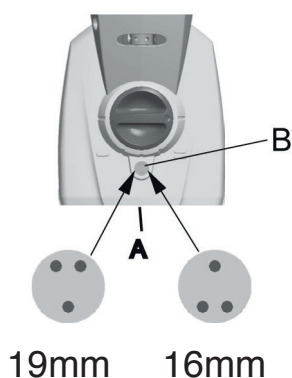


# MODE D'EMPLOI

**35/18 P1** (code 123518P1)

## 1. RÉGLER LA LONGUEUR DES AGRAFES

**ATTENTION :** avant le branchement à la source d'air, toujours veiller à ce que l'outil ne soit pas en direction d'une personne.



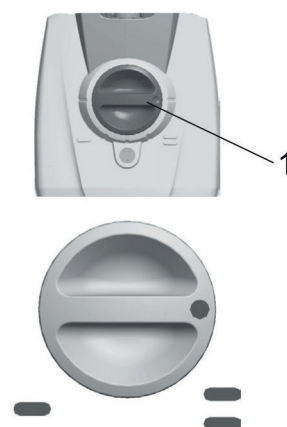
L'agrafeuse utilise des agrafes de 16 ou 19 mm.  
Le réglage de la longueur de l'agrafe se fait de la manière suivante :

- dévisser la vis de blocage (A) avec une clé de 2,5 mm
- régler la vis (B) à 16 ou 19 mm avec un tournevis
- serrer la vis de blocage

## 2. RÉGLER LA PROFONDEUR DE PENETRATION

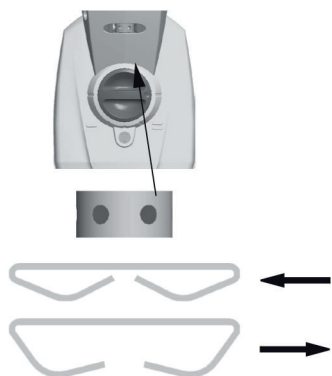
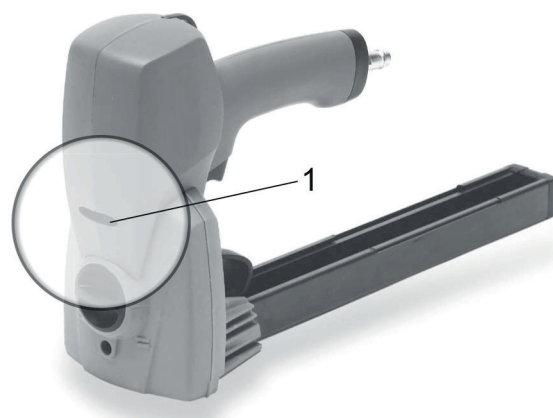
La profondeur d'agrafage est facilement ajustable grâce au bouton de réglage, procéder de la manière suivante :

- appuyer sur le bouton (1) et le tourner sur l'une des 5 positions
- faible pénétration de l'agrafe
- = profonde pénétration de l'agrafe



### 3. RÉGLER LA FERMETURE DES AGRAFES

**ATTENTION** : avant le branchement à la source d'air, toujours veiller à ce que l'outil ne soit pas en direction d'une personne.

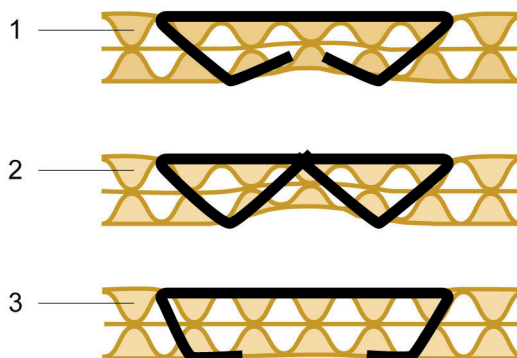


Il est possible d'ajuster la fermeture des agrafes :

- tourner l'écrou de réglage (1) avec un petit tournevis
- tourner à gauche pour la fermeture de l'agrafe (A)
- et vers la droite pour l'ouverture (B)

### 4. CONTRÔLER LA FERMETURE DE L'AGRAFE

1. Bonne longueur de l'agrafe
2. Agrafe trop longue
3. Agrafe trop courte (pas assez plié)



**FRANCE**  
**ALSAFIX S.A.S.**  
114a, rue principale  
FR-67240 GRIES  
Tél. : +33 3 88 72 42 41  
Fax : +33 3 88 72 17 15  
E-mail : alsafix@alsafix.com

**AGENCE DE PARIS**  
**ALSAFIX S.A.S.**  
34, avenue de Bobigny  
FR-93135 NOISY-LE-SEC  
Tél. : +33 1 48 44 44 59  
Fax : +33 1 48 44 44 54  
E-mail : alsafix@alsafix.com

**SUD OUEST**  
**ALSAFIX S.A.S.**  
37, rue de la Rivière Chancel  
FR-24750 TRESLISSAC  
Tél. : +33 5 53 05 94 24  
Fax : +33 5 53 06 09 83  
E-mail : perigueux@alsafix.com